



備北もん

BIHOKU
MON

備北が我らのフィールドじゃけえ!!

vol.2

- 1 鮎の里公園 高瀬の湯
- 2 大鬼谷オートキャンプ場
- 3 かさべるで
- 4 休暇村 吾妻山ロッジ
- 5 スノーリゾート猫山
- 6 ひば・道後山高原荘
- 7 ひろしま県民の森
- 8 農家民宿とまり
- 9 安原旅館



鮎の里公園 高瀬の湯



株式会社 高瀬の湯 支配人

井上 輝美

Terumi Inoue



Key word

詩情豊かな田園風景が、日々の疲れを癒し心を和ませしてくれる。

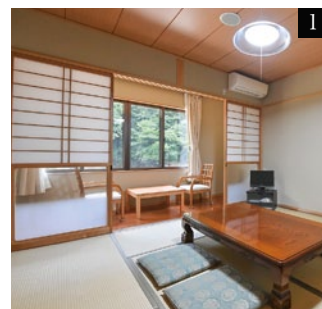
流路延長65km。中国山地に源を発する西城川の下流部に沿って建つ、「鮎の里公園 高瀬の湯」。

瀬音を感じながら、春は舞い上がる桜吹雪、夏は夜空に光輝く蛍、秋は山が燃え立つような紅葉、冬は白雪に覆われた景色が一面に広がる。車で少し走れば詩情豊かな田園風景が続き、日々の疲れを癒し心を和ませてくれる。

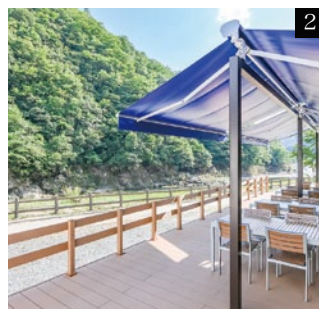
純和風に統一された湯宿と源泉かけ流しの温泉で、落ち着いた時間を過ごせるのも魅力の一つだ。

料理は、地元産の鮎を使い、溪魚の旨味を多くの人に味わっていただけるよう工夫をした鮎の里御膳や、庄原が誇るブランド牛「比婆牛」を使った石焼御膳など定評がある。

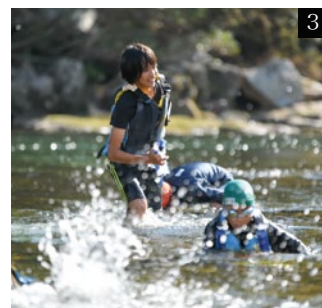
新設されたテラス席で、川のせせらぎに耳を傾けながら料理を楽しむ事ができる。隣接された公園では、川遊びやキャンプもできるため、世代を問わず口和町の自然を堪能できる。



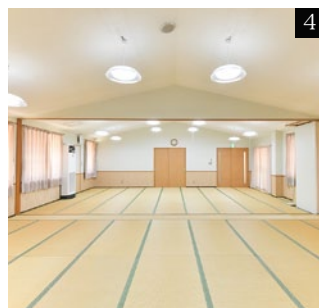
1



2



3



4



5

■泉質 単純弱放射能冷鉱泉(掛け流し)
■効能 神経痛、筋肉痛、五十肩、慢性消化器病、痔疾、疲労回復、婦人病、冷え性など

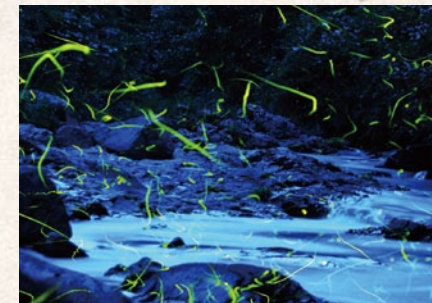
1. 温泉宿らしい落ち着いた和室 2. 川の瀬音が届くテラス席
3. すぐそばを流れる西城川での川遊び 4. 離れでのんびり羽を伸ばせる宴会場 5. 源泉かけ流し温泉「高瀬の湯」



芳ばしい香りと淡泊の中にもほのかな苦味が味わい深い、鮎の塩焼き。鮎の旨味と香りをギュッと閉じ込めた釜飯など、地元産の鮎を堪能できる「鮎の里御膳」。その他、比婆牛の「石焼御膳」も人気が高い。



近隣のおすすめスポット



ほたる見公園

竹地川の清流には初夏には無数のホタルが飛び交う。ホタルの最盛期には「ほたる見祭」が開催されます。

〒広島県庄原市口和町大月2-1
☎0824-87-2513



口和郷土資料館

ここにしかない音響・映像機器が今も動く状態で展示されています。

〒広島県庄原市口和町永田9
☎0824-87-2230



モーモー物産館

新鮮野菜のほかに、アイスや手打ちそばが食べられます。地域のお土産も購入できます。

〒広島県庄原市口和町大月805-2
☎0824-87-2244

鮎の里公園 高瀬の湯

〒727-0114
広島県庄原市口和町永田1641-1
tel・fax 0824-89-2244
営業時間/入浴 10:30~19:00
レストラン 11:00~17:00
(夜の宴会21:00まで)

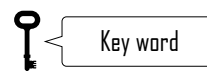
定休日/火曜日
部屋数/宿泊 和室:11、宴会:大2・小1
駐車場/40台(無料)
館内設備/テレビ、通信カラオケ(宴会場)、Wi-Fi完備、エアコン
館内施設/レストラン、浴場、売店、自販機
宿泊料金/素泊り 大人5,000円~・子供(小学生)3,000円~
1泊2食 大人8,000円~・子供(小学生)5,500円~
入浴料金/大人500円、子供(小学生)300円
支払方法/現金のみ



大鬼谷オートキャンプ場



株式会社 緑の村 マネージャー
柳原 師人 Kazuhito Yanagihara



Key word

自然を相手に童心に返ることができる。楽しみ方は無限大。

中国山地のほぼ中央に位置し、県下最大級の規模を誇る「大鬼谷オートキャンプ場」。

広葉樹林におおわれた自然豊かな環境の中、夏は非常に涼しく、冬は西日本では珍しい雪中キャンプができ、一年を通してアウトドアを楽しめる。青々と茂る芝生と清潔に保たれた場内は、キャンプの面白さをより一層、演出してくれる。

ログハウス、バンガローなど他の宿泊施設も充実し、キャンプ道具のレンタル、露天風呂もありキャン

プ初心者でも安心。

場内には全長220m、地上8mという非日常的なスリルを体感できる巨大アスレチック・ツリーアドベンチャーやマウンテンバイク専用コースが併設されている。

夏には近くの清流で水遊びや溪流釣り、冬はかまくら作りやスキー・ソリなど、自然を相手に童心に返ることができる。四季折々、豊かな大自然を遊び尽くす。楽しみ方は無限大。



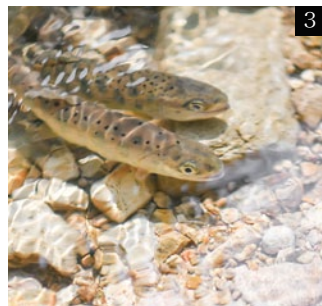
1



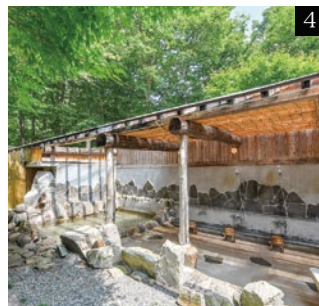
2



5



3



4

1. 緑あふれる広葉樹林に囲まれたログハウス 2. 専用マウンテンバイクコース 3. 透き通った神之瀬川を泳ぐヤマメ 4. 快適キャンプには欠かせない男女別露天風呂 5. 西日本では珍しい雪中キャンプ



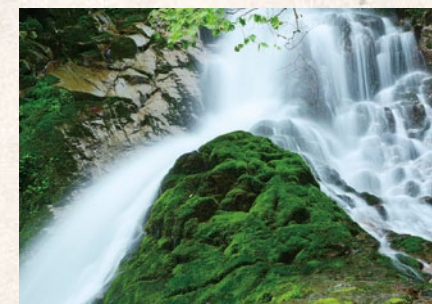
地上8mの大冒険「ツリーアドベンチャー」。

仲間と助け合ったり、思考を巡らせたり、独自の攻略法で森の中に広がるコースに挑む。全ての関門を克服した者だけが得られる充実感と達成感は、この上ない喜びをもたらす。

【料金】

一般(日帰りの方) / 大人(中学生以上)2,900円 小人2,100円
宿泊(キャンプ場宿泊の方) / 大人(中学生以上)2,400円 小人1,600円
※団体(8名以上)は上記料金から300円引き
※他、割引あり

近隣のおすすめスポット



雄滝・雌滝

大鬼谷オートキャンプ場から約1.5kmさかのぼると雄滝・雌滝があります。雌滝の滝つぼの水は夏でも驚くほど冷たいのですが、子供たちには人気の水遊びスポットです。



道の駅たかの

地元農産物や安心・安全にこだわった「高野の逸品」、豊富な山の幸を生かした食事などが味わえます。

〒広島県庄原市高野町下門49
☎0824-86-3131



上高野山の乳下リイチョウ

新市天満神社境内にある樹齢1千年余年に及ぶ乳下がり大銀杏。目通り幹囲9.6m、樹高約18mの県下第一の巨樹といわれています。

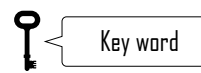
〒広島県庄原市高野町新市

大鬼谷オートキャンプ場

〒727-0413
広島県庄原市高野町南257
tel 0824-86-2323
HP www.ogidani.co.jp
営業時間 / 8:30~17:30
部屋数 / オートキャンプ: 115区画、ログハウス等: 16棟
駐車場 / 約20台(無料)
館内設備 / 露天風呂、コインシャワー、コインランドリー、共同炊事場5ヶ所、トイレ6ヶ所、自販機、キャンプ用品レンタル
館内施設 / ツリーアドベンチャー、テニスコート
宿泊料金 / オートキャンプ3,800円~、建物5,400円~
支払方法 / 現金、クレジット



自然とやすらぎの里
かさべるで



Key word

緑豊かな大自然に囲まれた癒しの宿。

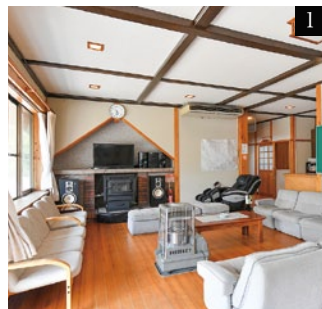
「かさべるで」とはスペイン語で「緑の館」を意味する。その名の通り、福田頭や吾妻山、比婆山など緑豊かな大自然に囲まれた癒しの宿。木造で純和風の館内、客室は自然を感じながら、居心地の良い時間を過ごせる空間。

また、コテージもあり、夜空を見上げると今にも手が届きそうで、無数の流れ星を見ることができるかもしれない。

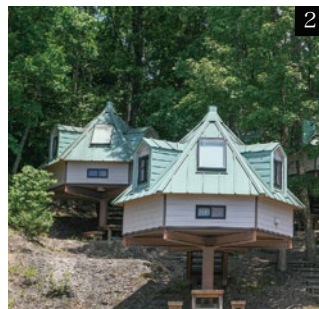
併設された総合運動公園は多目的広場をはじめ、屋

内ゲートボール場、テニスコート、アリーナ、トレーニングルームなどがある体育館で多くのスポーツが楽しめる。冷涼な地形ということもあり、夏の各種スポーツ合宿にも最適。周辺の比和川で解禁になれば早朝から溪流釣りが楽しめる。

館内の食事処「しごんぼ」では黒毛和牛や比和特産のひわ鴨などの料理を手頃な値段で味わえ、ご家族はもちろん学校・企業など団体での宿泊も可能で、魅力ある滞在スタイルを実現してくれる。



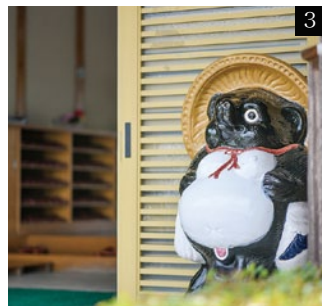
1



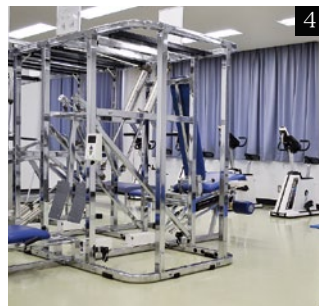
2



5



3



4

- 自由に時間を過ごせるロビー空間
- 調理場が隣接されたコテージ
- 開業当初からお客様をお出迎え
- 本格的なトレーニングルーム
- すっきりとした間取りで快適な和室



かさべるで館内にある食事処「しごんぼ」では、厳選黒毛和牛を使った「しごんぼ御膳」が定評。米は比和町産のコシヒカリを使い、肉との相性も良く、箸がすすむ。サクッと揚がった季節の天ぷらや、脂がのったお刺身などボリューム満点。



近隣のおすすめスポット



庄原市比和温泉施設 あけぼの荘

神経痛や筋肉痛などに効果があるとされる温泉。世代を超えて木のぬくもりと温泉で癒いと癒しの場を提供する「健康づくり施設」です。

〒広島県庄原市比和町比和535-1 ☎0824-85-2528



福田頭(毛無山)

比和町と西城町にまたがるブナ林や滝が美しい山で、比婆連峰の南西に位置しています。この辺りでは毛無山とよばれる山が幾つもあり、地元では福田頭と呼んでいます。



ヒゴダイ

絶滅危惧植物。見ごろの8月には「ぼにばな緑日会」が開かれ、花を通して交流を深めています。

自然とやすらぎの里
かさべるで

〒727-0301

広島県庄原市比和町比和165-1

tel 0824-85-2230・fax 0824-85-2231

営業時間/チェックイン15:00・チェックアウト9:00

定休日/年中無休(しごんぼ:木曜日)

部屋数/和室:8帖×6・16帖×1

研修室:28帖×1・14帖×1、コテージ:5棟

駐車場/10台以上(無料) [運動公園駐車場30台以上]

館内設備/テレビ、スリッパ、浴衣、タオル、歯ブラシ、エアコン

館内施設/食事処「しごんぼ」、浴場、マッサージチェア、広間、自販機

宿泊料金/素泊り(3泊以上は割引あり) 高校生以上 3,500円～、小中学生2,500円～

コテージ[1棟] 5,000円～(4～11月のみ利用可)

支払方法/現金のみ



休暇村 吾妻山ロッジ



休暇村 吾妻山ロッジ 支配人代行

谷口 正治

Seiji Taniguchi



Key word

中国山地の山並みを一望できる天空の宿。

イザナギノミコト伝説など幾多の神話が宿る比婆山連峰。その入り口である「吾妻山」は標高1,000m級ならではの山野草が、年間300種以上咲き誇り、季節の移り変わりを楽しめる。

「休暇村吾妻山ロッジ」は麓の閑静な高台に建ち、館内には吾妻山から湧き出る天然水のみを使用したお風呂。肌にしっとりなじむ超軟水のお湯が体を優しく包み込んでくれる。

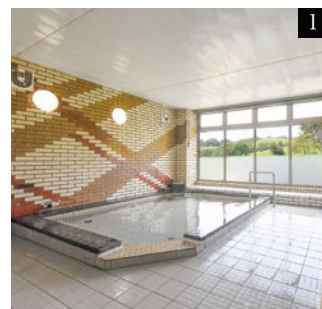
湯上りは、和モダンな空間でのんびり過ごし旅の疲

れを癒してくれるひととき。

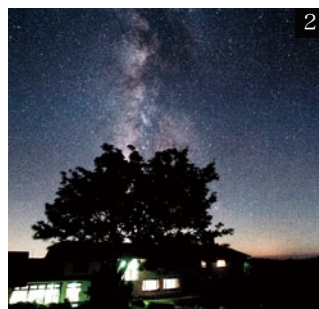
夕食は、庄原が誇るブランド牛「比婆牛」の石焼き、野菜や山の幸を贅沢に味わえる旬の和食料理。

他にも満天に輝く大パノラマの星空、さわやかな風の音、虫の声を楽しめるナイトハイク。山野草観察、鯉の餌やりができる朝の散歩会。手ぶらでキャンプなど国定公園の大自然を満喫できる体験プログラムを実施。

中国山地の山並みを一望できる天空の宿で癒されてみてはいかがでしょうか。



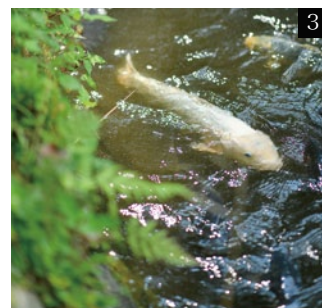
1



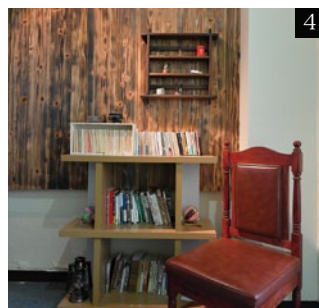
2



5



3



4

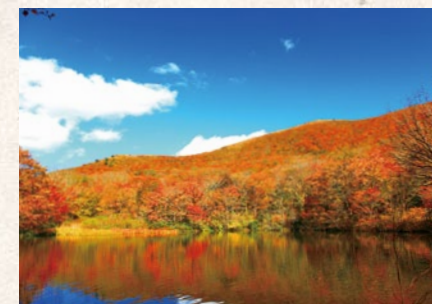
1. 湯冷めしにくく、やわらかな天然水風呂 2. 満天に輝く大パノラマの星空 3. 大池を優雅に泳ぐ鯉 4. 大人の雰囲気漂う、静寂の時間を楽しむ空間 5. 四季折々色々な顔を見せる吾妻山を望むには最高の一室



ジューシーに焼ける音と匂いが、食欲を掻き立てる比婆牛の石焼。庄原のブランド牛「比婆牛」は鮮やかで繊細なサシが特徴で、深いコクと上質な脂肪の香りが堪能できる。旬の野菜や山の幸を使ったヘルシーな和食と共に。



近隣のおすすめスポット



吾妻山

ブナ林と天然芝の草原が広がる登山初心者向けの山です。春の新緑から晩秋の初雪まで大自然を満喫できます。



比和自然科学博物館

10万点を超える動植物・昆虫や日本有数の貯蔵量を誇るモグラの標本、かつて中国山地が海だった頃に回遊していた4種のクジラ類の化石を展示しています。

〒広島県庄原市比和町比和1119-1
☎0824-85-3005



比和の特産市場

毎週土・日曜日にグリーンポート吾妻路に面した施設で地元の新鮮野菜や加工品を販売しています。

〒広島県庄原市比和町木屋原700-1グリーンポート吾妻路
☎0824-85-2882

休暇村 吾妻山ロッジ

〒727-0321 広島県庄原市比和町森脇423-1
tel 0824-85-2331・fax 0824-85-2332
HP <http://www.qkamura.or.jp/azuma/>
営業時間/9:00~21:00

冬期休館:11月中旬~4月中旬頃

部屋数/和室:15(8畳トイレ付)
和室:2(10畳トイレなし)
※全室 禁煙となります。

駐車場/200台(無料)

館内設備/液晶テレビ、冷蔵庫、湯沸かしポット、金庫、お茶セット、冷水ポット、浴衣、フェイスタオル、バスタオル、歯磨きセット、ハンドソープ、スリッパ、湯かご
お子様用レンタル用具もあります。

(踏み台、お子様用枕、おねしょシート、補助便座)※数に限りがあります
館内施設/レストラン、売店、喫茶、広間、大浴場、多目的トイレ、自動販売機、
無料インターネットコーナー

宿泊料金/基本コース 1泊2食付き(夕食・朝食) 1名様 8,800円~

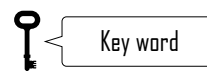
比婆牛石焼きコース 1泊2食付き(夕食・朝食)1名様 11,300円~

支払方法/現金・クレジット





スノーリゾート猫山 副支配人
谷口 利雄 Toshio Taniguchi



Key word

西日本NO.1の宿泊キャパシティとバラエティ豊かなスノーパーク

広島県と島根県の県境に位置する標高1,200mの猫山の北斜面にある雄大な本格的なリゾート施設「スノーリゾート猫山」。冬は備後地区随一のスキー場として人気が高い。

ゲレンデ近くのログコテージは300名まで宿泊可能でスキー場としては西日本一の宿泊キャパシティを誇る。スキーシーズンにはもとより春から夏秋まで通年で楽しみ、修学旅行の受入れや様々な団体、グループからファミリーでにぎわい、高原ならではのさわやかな空気ななか大自然を満喫でき特に夏は高原のさわやかな気候により学生アスリートが多く訪れる。

また、バラエティ豊かなゲレンデには5つのコースと人工降雪機やスノーエスカレーターを導入し初心者から上級者まで様々なレベルに応じた楽しみ方ができる。その他、自慢のスノーパークは整備が行き届き様々な種類のアイテムでジャンプやトリックが思う存分楽しめる。

さらに、上達保証返金サービスのついたスキースクール、初心者にうれしいオール手ぶらパックや便利なバスパック、レンタカーパックなどサービスも充実しており様々な滞在スタイルを提供している。



1. 様々な大会が行われるスノーパーク 2. 初心者の方でも安心なスノーエスカレーター 3. 最大300名まで宿泊可能なログコテージエリア 4. アイテムも充実したスノーパーク 5. 木のぬくもりを生かした情緒あるコテージ内



スキー場のシンボル、ピラミッド型のスキーセンターにはレストランも完備。豚の生姜焼きや山芋などが入った一番人気の「ネコヤマ丼」をはじめ、冬期週末限定のオリジナル庄原焼きなど、ここでしか食べられないオリジナルメニューが並ぶ。



近隣のおすすめスポット



道後山高原スキー場
広島県で最初の歴史あるスキー場。初心者から上級者まで3コース。標高1,267mから山々を眺めながらのスキーはとても気持ちよく、雪質も抜群。
〒広島県庄原市西城町三坂 ☎0824-84-2105



高尾の湯
湯治湯として有名な秘湯。強アルカリの源泉100%の温泉はアトピーなどの皮膚疾患に効くと言われ、町外からお客さんが絶えません。
〒広島県庄原市西城町高尾52 ☎090-5265-7930



備後落合駅
芸備線三次管区、新見管区、木次線と3つの線路が落ち合う駅。昭和10年に開業し、以来山間部の交通を支えました。現在は無人駅ですが、哀愁漂う備後落合駅には、毎日のように鉄道ファンが訪れています。
〒広島県庄原市西城町八鳥1778

スノーリゾート猫山
株式会社 BTM

〒729-5611 広島県庄原市西城町三坂5190-50
tel 0824-84-2311・fax 0824-84-2639
HP <http://nekoyama.net>

駐車場/1,000台
支払方法/現金、クレジット 他

【スキー場】
館内設備/レストラン、大浴場、レンタルコーナー、売店
リフト料金/1日券 大人4,200円
子供(中学生)2,800円
[他各種設定あり]

レンタル料金/手ぶらセット(スキーorボード+ウェア+手袋・帽子・ゴーグルのうち2点)
大人6,200、子供4,200円 [他レンタルプランあり]

【ログコテージ】
営業時間/冬期:12月上旬~3月下旬・夏期:7~9月...全日営業
夏期:4~6月・10月・11月...土日祝日営業
部屋数/プレジタイプコテージ:[3DK]18B(1B×12名定員)
コミュニティタイプコテージ:22部屋
館内設備/テレビ、バス、トイレ、シンク、冷暖房、冷蔵庫



ひば・道後山高原荘



株式会社 BTM 代表取締役
山口 和男 Kazuo Yamaguchi

Key word 疲れた身体を温泉と美味しい料理が癒してくれる。

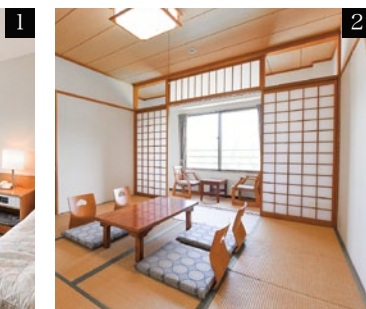
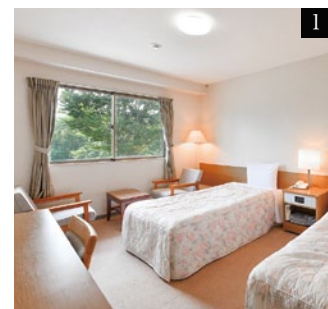
中国山地の女王とも称される道後山。麓には、世界でも稀な芝のクロスカントリーコースが広がる。毎年8月に開催される「ひろしまクロスカントリー大会」には、全国から2,000人を超えるトップアスリートや市民ランナーが集う。そのアスリート達の合宿の聖地としても支えている「ひば・道後山高原荘」。

四方を山々に囲まれた静かなその場所は、爽やかな風と清流に生まれ四季折々の美しさをみせ、立ち上る湯煙は、訪れる人々に湯治宿ならではの奥床しさを伝えている。

地産地消にこだわった会席料理はボリューム満点で、他にもお客様の要望にお応えするメニューを取り揃えている。

また、隣接する「ひばごん郷温泉 すずらの湯」では、源泉かけ流しの天然温泉が楽しめ、多くの温泉ファンから愛されている。レストランではラーメンやカレーなどの定番メニューをはじめ、そばろやとろろなどをご飯の上にのせ、出汁と一緒に混ぜて食べる「ひばごん丼」が人気を集めている。

スポーツで汗を流し、疲れた身体を温泉と美味しい料理が癒してくれる。



1. 緑を望める静謐な洋室 2. 温泉宿らしいおちついた和室 3. トップアスリートのサイン集う食堂 4. すずらの湯名物「ひばごん丼」 5. 源泉かけ流し温泉「ひばごん郷温泉すずらの湯」

- 泉質 療養泉の単純弱放射能冷鉱泉
- 効能 神経痛・筋肉痛・関節痛・五十肩・運動麻痺・関節のこわばり・うちみ・くじき・慢性消化器病・痔疾・冷え性・病後回復期・疲労回復・健康増進・通風・動脈硬化症・高血圧・胆石症・慢性胆のう炎・慢性皮膚病・慢性婦人病 他
- 風呂 気泡風呂、ジェット風呂、サウナ、水風呂



春は山菜、夏は溪魚、秋はきのこ類など地の利を生かした旬の食材を使った料理が楽しめる。山の幸、瀬戸内海・日本海で捕れる海の幸で、お客様の要望に合わせた、心づくしの料理が堪能できる。



近隣のおすすめスポット



道後山 道後山は亜高山植物をはじめ、希少植物の宝庫です。眺めのいい尾根を麓から歩いて登るのもおススメ。



道後山高原クロカンパーク 標高700mの清涼なトレーニング環境をめざして、様々な陸上競技の練習や、クロスカントリーなどの各種レースに全国から数多くのランナーが訪れます。
〒広島県庄原市西城町三坂733
TEL 0824-84-2727



ひばごん郷温泉 すずらの湯 源泉かけ流しの天然温泉。気泡風呂やサウナ施設、浴室内に明るいテラスがあります。
〒広島県庄原市西城町三坂152-10(クロカンパーク内)
TEL 0824-84-7070
営業時間 / 3~11月 10:30~21:00、12~2月 12:00~21:00

ひば・道後山高原荘 株式会社 BTM

〒729-5611
広島県庄原市西城町三坂152-10
tel 0824-84-2170・fax 0824-84-2177
HP <http://dogoyama.jp> e-mail info@dogoyama.jp
営業時間 / 9:00~18:00
部屋数 / 29 (和室:20、洋室:9(ツインのみ))
駐車場 / 30台(無料)
館内設備 / テレビ、洗面台、トイレ、電話、エアコン、浴衣、金庫、歯ブラシ、タオル、コップ、くつぱら、栓抜き、お茶、全室Wi-Fi、全室禁煙(喫煙所あり)
館内施設 / レストラン、客室、会議室2部屋
広間小1部屋・大1部屋(カラオケ)、自販機、マッサージ機
宿泊料金 / 1泊2食 平日9,000円~、休前日10,000円~
支払方法 / 現金のみ



ひばごん郷温泉 すずらの湯
営業時間 / 10:30~20:30
定休日 / 毎週火曜日(ただし、祝日・お盆・正月はのぞく)
入浴料 / 大人600円、小学生300円 [水曜日]大人310円、小学生150円



ひろしま県民の森



株式会社 比婆の森 代表取締役
小笠原 洋行 Hiroyuki Ogasawara

Key word 森に洗われた清らかな空気が、訪れる人々を優しく包み込む。

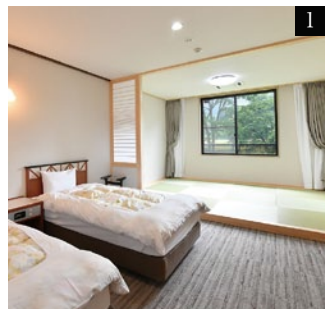
日本誕生の女神・イザナミノミコトが葬られた伝承がある「比婆山」。水源の森百選の一つに認定され、周辺のブナ純林は国の天然記念物に指定されている。

その麓にある「ひろしま県民の森」は、比婆山連峰に囲まれた豊かな自然、爽やかな風と森に洗われた清らかな空気が、訪れる人々を優しく包み込む。

地元産の食材を使った四季折々の創作料理は、シェフの情熱と感性が食する人の五感を楽しませてくれる。各季節毎に開催される創作フレンチ「美食

会」は、まさに食の芸術で多くのファンを虜にしている。他にも、比婆牛ひつまぶし御膳、やさしい寿司御膳等のメニューやオリジナルのビーフカレー、コーンアイスなど、とことん食にこだわる。

キャンプ、登山、トレッキング、スキー、バードウォッチングなど四季を通して自然とふれあえる、森林レクリエーション基地。綺麗な景色と美味しい料理で人々を魅了する。



1



2



5



3



4

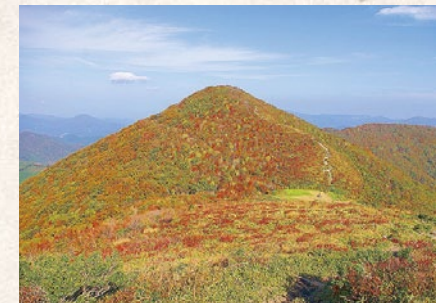
1. 上品な雰囲気漂う和洋室 2. 手軽でおいしい自社製本格ビーフカレー 3. オリジナルコーンアイス(3種) 4. 季節ごとに彩りを添える大浴場 5. 天然雪のスノーリゾート



創作フレンチや和食など、シェフこだわりの料理が感動を生む。日々変化し続ける中、安全で美味しい料理を作ることは今も昔も変わらない。地産地消にこだわり五感で楽しめる料理をいつまでも作り続ける。



近隣のおすすめスポット



比婆山

国の天然記念物に指定されるブナの純林やイチイなどがあり、長い歴史を刻んできた巨木が今も大切に保存されています。



熊野の大とち

日本有数のトチの巨樹として知られており、国の天然記念物に指定されています。



熊野神社と老杉

比婆山の南麓の通拝所として1300年もの間、厚い崇敬を集めてきたイザナミノミコトを葬る古社。その社叢は亭々たる県指定老杉によって形成されています。

ひろしま県民の森

〒729-5602
広島県庄原市西城町油木156-14
tel 0824-84-2011・fax 0824-84-2013
HP <https://www.kenmori.jp/>
e-mail hibakouen@gmail.com
営業時間/ ホテル 16:00~10:00
レストラン 11:00~14:00
予約のみ 18:00~20:00
不定休

部屋数/ 23(和室:11、洋室:6、和洋室:6)

駐車場/ 500台(無料)

管内設備/ テレビ、エアコン、冷蔵庫(一部)、ゆかた、電気ポット、コップ、お茶、タオル、歯ブラシ、靴ペラ、全室オートロック、全館禁煙

管内施設/ レストラン、売店、ロビー、浴場、マッサージチェア、自販機

宿泊料金/ 1泊2食7,890円~

支払方法/ 現金、クレジット





合同会社 まえだ農園
前田 万里子 Mariko Maeda

Key word

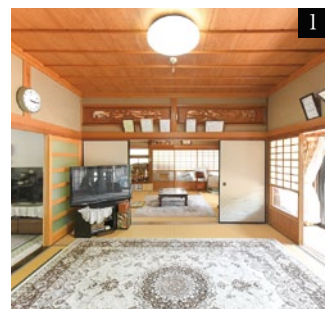
高野町ならではの田舎暮らしを体験できる。

ビルも新幹線も24時間コンビニもなく、都会の喧騒から離れた、標高500m広島県の最北端の町「高野町」。田畑には昼夜の寒暖差を生かしたトマトや米、りんご、大根などが育ち、山では四季折々の山菜が楽しめる食物の宝庫。そんな高野町ならではの田舎暮らしを体験できるのが「農家民宿とまり」だ。

家庭的な温かいおもてなしと、田舎の親戚の家に泊まりに来たかのような居心地の良さ、地元特有の料理や大自然を肌で感じることができるのが魅力的。

おススメは、農園での収穫体験プログラム。そこでは一番人気のミニトマト「アンジェレ」やブルーベリー、りんご、野菜などが収穫できる。

その他、ホテル観賞や川遊び、雪遊びなど季節に合わせた自然を楽しめ、一般客はもちろん修学旅行生や外国人旅行者からの人気も高い。広島の北の地で、人のぬくもりと、自然のぬくもりに囲まれたひとときを満喫できる。



1. 昔ながらの温もりある客室 2. トマトの収穫体験の様子 3. お客様も含め家族みんなが笑顔になる空間 4. 地元産トマトをふんだんに使う料理が魅力の「農家キッチンとまり」 5. 大人気の日替り野菜バイキング



レストラン「農家キッチンとまり」では郷土料理や日替り野菜バイキングなど、彩り豊かな料理が楽しめる。甘味と酸味のバランスが良い自家栽培のトマト「アンジェレ」をはじめ、大自然に育まれた地元産の食材が並ぶ。



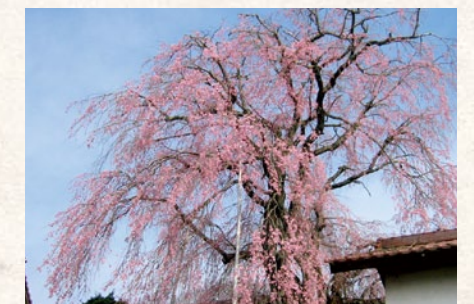
近隣のおすすめスポット



高野りんご
高野町内には17軒のりんご農家があり、約60種類のりんごを栽培しています。シーズンになれば、真っ赤に実ったりんごが見渡す限りに続くアップルロード。周辺農家では、りんご狩り・直売も行われています。



たかの温泉 神之瀬の湯
内湯と岩の露天風呂があります。神経痛や冷え性の改善、美肌にも効果があるお湯が特徴です。
〒広島県庄原市高野町新市1144-3
☎0824-86-2251



金秀寺・円正寺のしだれ桜
庄原市高野町のしだれ桜は円正寺・金秀寺のしだれ桜が有名です。円正寺のしだれ桜は樹齢300年と言われ広島県の天然記念物です。円正寺・金秀寺は隣同士なのでいっぺんに両方の桜を見ることができます。ライトアップもされます。
〒広島県庄原市高野町新市873

農家民宿とまり

〒727-0421
広島県庄原市高野町中門田289-1
tel・fax 0824-86-2441
HP <https://maeda-nouen.jimdo.com/>
営業時間/15:00~22:00
部屋数/和室:2
駐車場/2台(無料)
館内設備/テレビ、スリッパ
館内施設/レストラン
宿泊料金/素泊り 1泊4,000円~、1泊2食 6,000円~
支払方法/現金のみ



農家キッチンとまり

営業時間/9:30~15:00
定休日/毎週火曜日



珈琲屋洗心館
安原旅館



安原旅館 代表
安原 克 Masaru Yasuhara

Key word

至福の時間と最高の1杯を味わっていただきたい。

かつての大富山城・城下町だった西城町。その風情が残る町並みの中にある「安原旅館」は、一泊2組限定だからこそ出来る、細やかな心配りで訪れる人々を迎えてくれる。昭和の香り漂うノスタルジックな客室は、大人の隠れ家を彷彿とさせ、上品で落ち着いた雰囲気。

館内には2014年にオープンした喫茶店「珈琲屋洗心館」がある。和モダンテイストの店内に一步足を踏み入れると珈琲の香りが広がり、心を和ませてくれる。

年に数度、珈琲の先進店や展示会に足を運び、技術

やサービスの向上を目指す。店内には厳選された焙煎したての豆が並ぶ。挽き方、入れ方にもこだわり、マスターの珈琲への愛情が感じられる1杯。飾られた生け花や自家製スイーツと共に味わえば、より一層旨さを引き立たせてくれる。

情緒あふれる町並みと西城川の心地よい川風を感じながら、至福の時間と最高の1杯を味わっていただきたい。



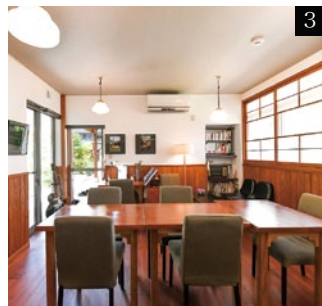
1



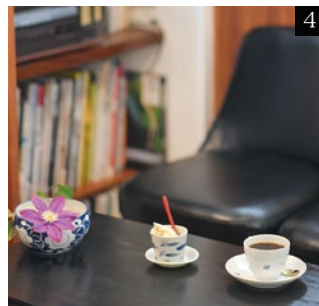
2



5



3



4

1. 風情漂う夏のインテリア一例
2. 初夏の献立「鮎の甘露煮」
3. 和モダンテイストの喫茶専用スペース
4. 季節の花と居心地のいい空間
5. 趣が際立つ喫茶兼宿泊できる和室。



季節にあわせてメニューが変わる自家製スイーツは、珈琲との相性も抜群。食事は、地元の食材を使った会席料理をはじめ、予算などお客様の要望に応じる。予約制のランチでは自家製のパンも楽しめる。



近隣のおすすめスポット



西城川と町並み

「日本の清流100」に選ばれた西城川は、三次で江の川と合流し、日本海へと流れます。よく見ると家の下から川へつながる階段がある家が点在しています。



まちの駅「ひばごんの郷」

ウィル西城内に無料で休憩できるオープンスペース・イトインを設置し、観光パンフレットなどの配布、比婆いざなみ街道のPR、地元野菜・特産品を販売しています。

〒広島県庄原市西城町大佐741-1 ☎0824-82-7100



蓮照寺のしだれ桜

春には推定樹齢150年余のしだれ桜が咲き誇ります。見ごろは4月上旬から中旬。夜にはライトアップもされ、昼とは違った夜の雰囲気も楽しめます。

〒広島県庄原市西城町西城76

珈琲屋洗心館 安原旅館

〒729-5731
 広島県庄原市西城町西城95-4
 tel 喫茶090-9068-7742・旅館0824-82-2306
 fax 0824-82-2306
 facebook [珈琲屋洗心館]
 instagram [go.go.yasu]
 営業時間 / 9:00~18:00(金・土・日・月)
 部屋数 / 喫茶スペース:1、和室:5
 駐車場 / 4台(無料)
 館内設備 / テレビ、エアコン、ミニライブラリー
 館内施設 / 喫茶専用スペース、喫茶のできる和室、浴室
 宿泊料金 / 1泊2食7,000円~
 支払方法 / 現金のみ

